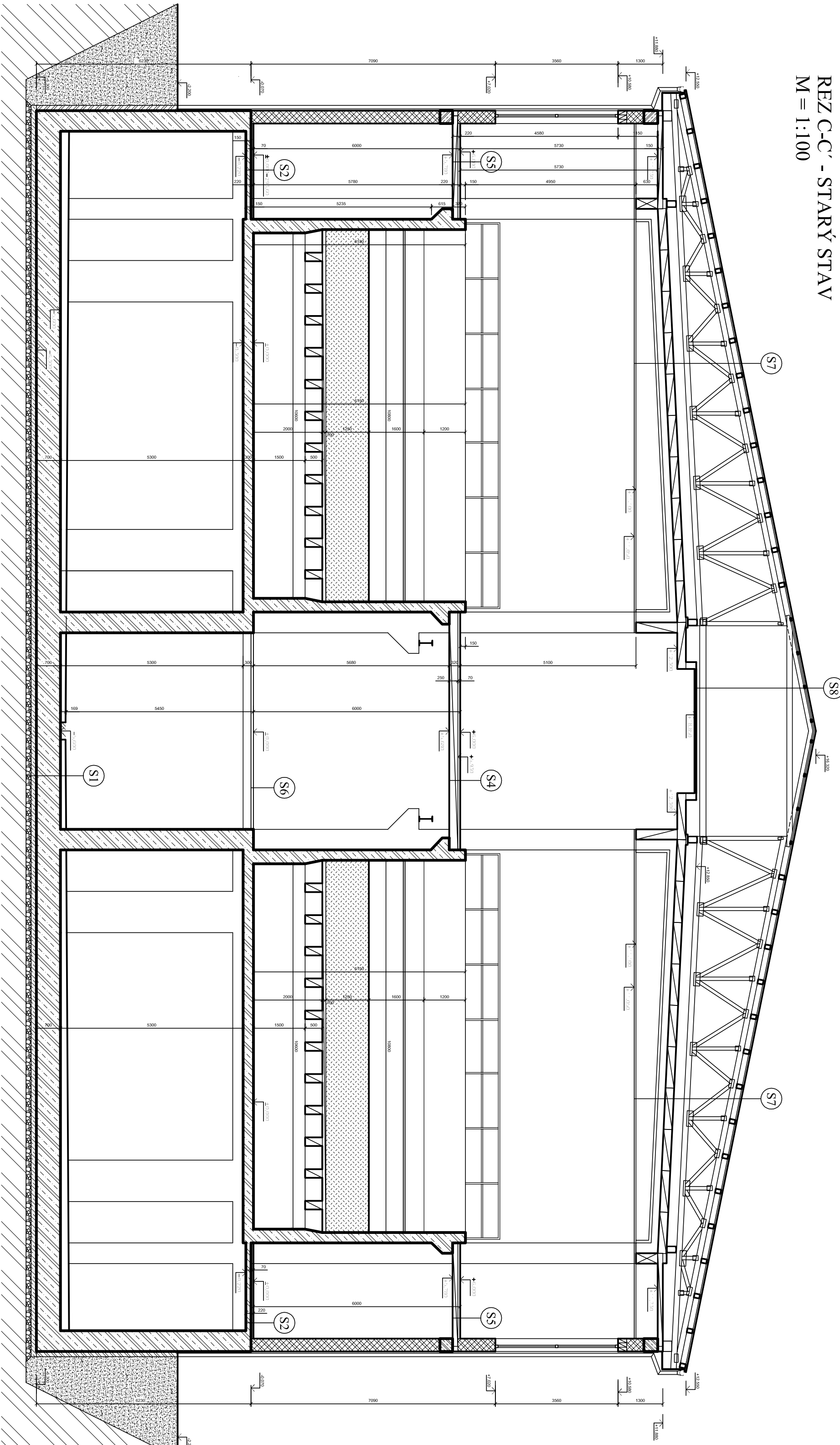









$$M = 1:100$$


VÝPIS SKLADIEB:

- BETÓNOVÝ SPÁDOVÝ BETÓN 150 - 300 mm
- ŽELEZOBETONOVÁ ZÁKLADOVÁ DOSKA 700 mm
- PODKLADNÝ BETÓN 150 MM
- ŠTRUKOÉ LŮŽKO
- RASTLIVÝ TERÉN
- BETÓNOVÝ POTER 70 mm
- ŽELEZOBETONOVÁ MONOLITICKÁ STROPNÁ DOSKA 150 mm
- KERAMICKÁ DLAŽBA 20 mm
- BETÓNOVÝ POTER 50 mm
- ŽELEZOBETONOVÝ PREFABRIKOVANÝ STROPNÝ PANEĽ 250 mm
- KERAMICKÁ DLAŽBA 20 mm
- BETÓNOVÝ POTER 50 mm
- ŽELEZOBETONOVÝ PREFABRIKOVANÝ STROPNÝ PANEĽ 150 mm
- OCELOVÁ PLECHOVÁ PODLAHA
- OCELOVÉ I NOSNIKY
- STREŠNÁ KRYTINA Z TRAPÉZOVÉHO PLECHU
- DREVENÉ KROKVIČE 160 mm
- DREVENÉ STREŠNÝ VÁZNIK
- PREFABRIKOVANÝ ŽELEZOBETONOVÝ STREŠNÝ PANEĽ 250 mm
- HLINÍKOVÝ PODHLAD

- STREŠNÁ KRYTINA Z TRAPÉZOVÉHO PLECHU
- LÁTOVANIE
- KONTRALATA
- DREVENÝ STREŠNÝ VÁZNIK
- DOSKOVÝ ZÁKLAD NA DREVENÝCH TRÁMOCH
- PŮVODNÁ KONŠTRUKCIA OCELOVÉHO SVETLIKU

LEGENDA MATERIÁLOV

- | | |
|---|--|
|  | OBVODOVÉ A VNÚTORNÉ NOSNÉ TEHLÁKOVÉ MURIVO Z TEHLÁK hr.: 300 mm NA VÁPENOCEMENTOVÚ MALTU |
|  | OCELOBETÓNOVÉ MONOLITICKÉ KONŠTRUKCIE |
|  | KONŠTRUKCIE Z PROSTÉHO BETÓNU |
|  | KONŠTRUKCIE ZO ŠKVAROBETÓNU |
|  | HUTNENÝ ŠTRKOVÝ ZÁSYP |
|  | SKLADBA SPEVNEJ PLOCHY PO OBVODE OBJEKTU |
|  | RASTLÝ TERÉN |




Odborná pomoc pre prípravu projektov Kohézneho fondu vo vodnom sektore



EUROPEAID/119497/D/SV/SK



VYPRACOVANÝ: Ing. J. Čepuliak	ZODPOVEDNÝ PROJEKTANT: Ing. P. Fořto	HLAVNÝ INŽINIER PROJEKTU: Ing. L. Hnidiak
KRAJ: Prešovský	OKRES: Slnina	
INVEŠTOR: Východoslovenská vodárenská spoločnosť a.s., Košice STUPEŇ: Projektová dokumentácia pre stavebné povolenie a realizáciu stavby		
STAVBA: STAKČIN – INTENZIFIKÁCIA ÚPRAVNÉ VODY		
AKCA: Starina – úpravná vody a zdvojenie prírodného potrubia		
OBJEKT: SO 0202 – Stavebné úpravy objektov II. stupňa úpravy HALA FILTROV č.1 – STAVEBNÁ ČASŤ		
PRÍLOHA: Ráz C–C' – pôvodný stav		



S.T.O. KOŠICE

E-mail: enviroline@enviroline.sk
 Mobil: 0911 447 791
 Tel: 055 / 622 57 05
 Fax: 055 / 625 41 52

DÁTUM: 01. 2015	ČÍSLO PRÍLOHY:	MIERKA:
0810605		1:100
ČÍSLO ZAKÁZKY:	PÁRÉ:	
		E.2.1.1–09